



Sonderpreisliste Vintage Rennreifen

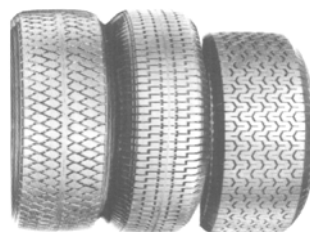
"L" Sektion, Vintage und Post Historic

Technische Daten und Preise

Dimension Load/Speed Index	Profil	Durch- messer in mm	Breite in mm	Lauffl. in mm	Meß- felge in Zoll	Mögl. Felge in Zoll	Euro exkl. 19% MwSt.	Euro inkl. 19% MwSt.
" L " - Sektion								
5.00 L10	CR 65	498	165	120	4.5	3.5 - 5.5	96,64	115,00
4.50 L12	CR 65	540	175	118	5.0	4.0 - 7.0	105,04	125,00
Vintage und Post Historic								
135/545-13	CR 82	550	190	135	5.5	5.0 - 6.0	89,92	107,00
525/1050-15	CR 65	652	266	207	8.5	7.5 - 9.5	144,54	172,00
700-16	R5	740	224	125	7.0	5.5 - 7.5	176,47	210,00
* 700-17 84H	R5	767	210	114	6.0	5.0 - 7.0	189,08	225,00
* 700-19 88H	R1	837	224	130	5.0	4.5 - 6.5	210,08	250,00



DUNLOP CR65



5 STUD R1 R5

Dirk Schuster Tel.: 06181 68 1842
 Winfried Lippert 06181 68 1904
 Marc Paetsch 06181 68 1534
 Bernd Seehafer 06181 68 1526

Fax: 06181 68 1284

Hanau, 01.11.2008

Alle mit * gekennzeichneten Reifen haben eine Straßenzulassung.

Die Auslieferung erfolgt ab DUNLOP-MOTORSPORT, zu unseren "Allgemeinen Geschäftsbedingungen für Rennreifen".

Umtausch bzw. Rückgabe ausgeschlossen. Änderungen vorbehalten.