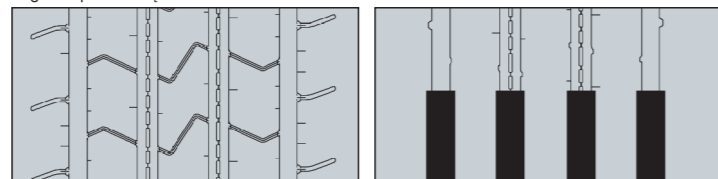


Informacija apie protektoriaus gilinimą

SP 344

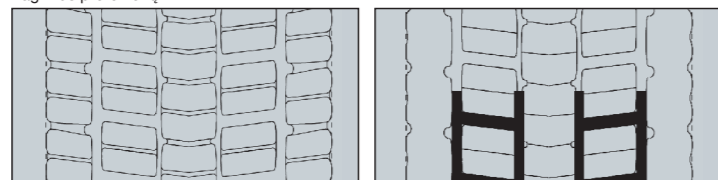
Naujas padangos protektorius
Pagilinus protektorių



Gilino gylis: 3 mm. Gilino plotis: 6–8 mm. „Dunlop MultiTread“ restauruotos padangos.

SP 444

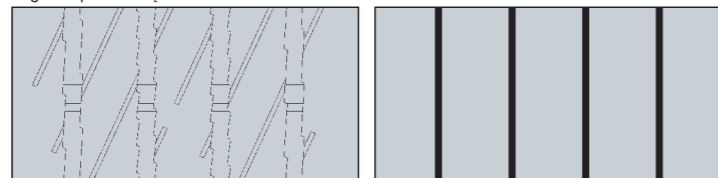
Naujas padangos protektorius
Pagilinus protektorių



Gilino gylis: 3 mm. Gilino plotis: 6–8 mm. „Dunlop MultiTread“ restauruotos padangos.

SP 244

Naujas padangos protektorius
Pagilinus protektorių



Gilino gylis: 3 mm. Gilino plotis: 6–8 mm. „Dunlop MultiTread“ restauruotos padangos.

Protektoriaus gilino darbus turi atlikti profesionalai.
Jei protektoriaus gilino darbus atlieka ne profesionalai, padangos gali būti pažeistos ir per anksti tapti netinkamos naudoti.

Krovininio transporto padangų ženklavimo etiketė

Vadovaudamiesi naujaisiais ženklavimo reikalavimais, komercinio transporto operatoriams padėsime išsirinkti tinkamiausias padangas.

Padangų ženklavimo tvarka, įsigaliosianti Europos Sąjungoje 2012 m. lapkričio 1 d., užtikrins, kad kartu su Europos Sąjungoje parduodamomis padangomis bus pateikti duomenys apie jų degalų naudojimo efektyvumą, sukibimą su šlapia danga ir išorinį triukšmą.

Aiškia informaciją pateikiančios padangų etiketės dizainas yra analogiškas energinio efektyvumo etikečių dizainui – raidė „A“ atitinka geriausias padangų savybes, o „G“ – prasčiausias.



DEGALŲ NAUDOJIMO EFEKTYVUMAS / PASIPRIEŠINIMAS RIEDĖJIMUI

A = padanga, lemianti mažiausias degalų sąnaudas
F = padanga, lemianti didžiausias degalų sąnaudas
(„G“ klasė nebus naudojama krovininio transporto padangų etiketėse)



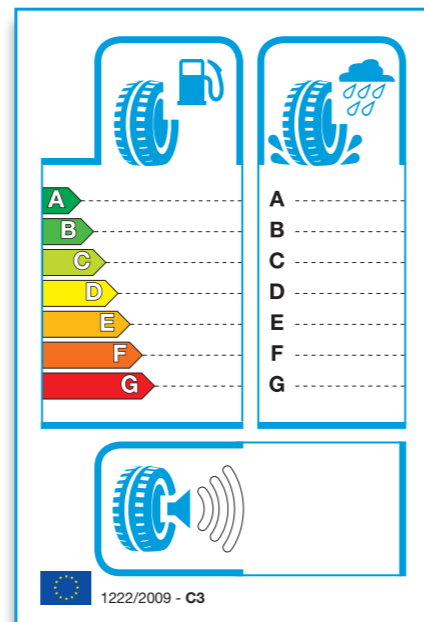
SUKIBIMAS SU ŠLAPIA DANGA / STABDYMAS

A = trumpiausias stabdymo atstumas
F = ilgiausias stabdymo atstumas
(„G“ klasė nebus naudojama krovininio transporto padangų etiketėse)



SKLEIDŽIAMAS TRIUKŠMAS / IŠORINIS TRIUKŠMAS

Matuojamas decibelais (dB)
Trys klasės
(viena banga žymimos tyliausios padangos, trimis bangomis – triukšmingiausios)



SP 344, SP 444 ir SP 244

Naujausia „On Road“ serija,
sukurta šiandienos transporto poreikiams
patenkinti



DUNLOP

www.dunlop.eu/truck

DRIVE WITH CONFIDENCE

DUNLOP

www.dunlop.eu/truck

DRIVE WITH CONFIDENCE

SP 344, SP 444 ir SP 244

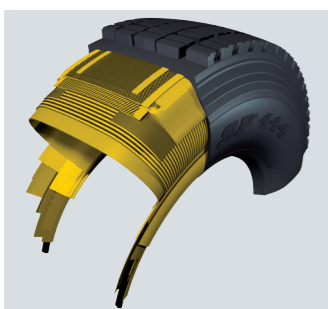
Naujausia universalių padangų serija

Naujausias „Dunlop“ 22,5 col. dydžio vairuojamosios ašies (SP 344), varančiosios ašies (SP 444) ir priekabos (SP 244) padangos skirtos naudoti įvairiose srityse – nuo prekių išvežiojimo, artimųjų ir regioninių pervežimų iki tolimųjų pervežimų.

Šios padangos padidina transporto parkų veiklos efektyvumą užtikrindamos ypač didelę ridą, mažesnę kilometro savikainą, plačias naudojimo galimybes, atsparumą pažeidimams ir patvarumą.

Paprastesnis padangų valdymas – tai papildoma SP344, SP444 ir SP244 padangų teikiama nauda transporto parkams.

Transporto priemonių su šiomis padangomis vairuotojai gaus geras valdymo galimybes, stabilumą, puikią trauką ir stabdymą drėgname ar apsnigtame kelyje.



Naujausios technologijos padangos karkaso ir kordo medžiagos kartu su specialiu protektoriaus gumos mišiniu ir padangos geometrija lemia didesnę atsparumą pažeidimams ir užtikrina geras restauravimo galimybes.



SP 344

Vair. ašies

Privalumai	Teikiama nauda	Ženklavimo kriterijai
Puiki rida	Mažesnės išlaidos vienam km nuvažiuoti	
Galimybė restauruoti		
Mažesnis pasipriešinimas riedėjimui	Degalų taupymas	✓
Didelis atsparumas pažeidimams	Mažiau prastovų ir nedidelė priežiūros kaina	
Puikios traukos (stabdymo) šlapiame kelyje savybės	Patikimos savybės šlapiomis sąlygomis	✓
Geresnis šoninis stabilumas kelyje	Važiavimo komfortas	

SP 344 dydžiai ir techniniai duomenys

Dydis	Apkrovos indeksas	Greičio simbolis	Galimi ratlankių pločiai	Pripūtimo slėgis (bar)	🚛	🚚	🚚
275/70R22.5	148/145	M	7.50 / 8.25	9.00	D	C	71
295/60R22.5	150/147 (149/146)	K (L)	9.00 / 9.75	9.00	C	B	71
295/80R22.5	152/148	M	8.25 / 9.00	8.50	D	C	72
315/60R22.5	152/148	L	9.00 / 9.75	9.00	C	C	71
315/70R22.5	154/150 (152/148)	L (M)	9.00 / 9.75	9.00	C	B	72
315/80R22.5	156/150 (154/150)	L (M)	9.00 / 9.75	8.50	C	B	72
385/55R22.5	160 (158)	K (L)	11.75 / 12.25	9.00	B	B	71
385/65R22.5	160 (158)	K (L)	11.75 / 12.25	9.00	C	C	73

SP 444

Varan. ašis

Privalumai	Teikiama nauda	Ženklavimo kriterijai
Puiki rida	Mažesnės išlaidos vienam km nuvažiuoti	
Galimybė restauruoti		
Gera trauka visais metų laikais (paženklintos kaip M+S)	Tinka naudoti visomis oro sąlygomis	
Didelis atsparumas pažeidimams	Mažiau prastovų ir nedidelė priežiūros kaina	
Puikios sukibimo (stabdymo) šlapiame kelyje savybės	Patikimos savybės šlapiomis sąlygomis	✓

SP 444 dydžiai ir techniniai duomenys

Dydis	Apkrovos indeksas	Greičio simbolis	Galimi ratlankių pločiai	Pripūtimo slėgis (bar)	🚛	🚚	🚚
275/70R22.5	148/145	M	7.50 / 8.25	9.00	D	C	79
295/60R22.5	150/147 (149/146)	K (L)	9.00 / 9.75	9.00	D	C	78
295/80R22.5	152/148	M	8.25 / 9.00	8.50	D	C	78
315/60R22.5	152/148	L	9.00 / 9.75	9.00	E	D	77
315/70R22.5	154/150 (152/148)	L (M)	9.00 / 9.75	9.00	D	C	78
315/80R22.5	156/150 (154/150)	L (M)	9.00 / 9.75	8.50	D	C	78

SP 244

Priekaba

Privalumai	Teikiama nauda	Ženklavimo kriterijai
Puiki rida	Mažesnės išlaidos vienam km nuvažiuoti	
Galimybė restauruoti		
Mažas pasipriešinimas riedėjimui	Degalų taupymas	✓
Didelis atsparumas pažeidimams	Mažiau prastovų ir nedidelė priežiūros kaina	
Puikios traukos (stabdymo) šlapiame kelyje savybės	Patikimos savybės šlapiomis sąlygomis	✓

SP 244 dydžiai ir techniniai duomenys

Dydis	Apkrovos indeksas	Greičio simbolis	Galimi ratlankių pločiai	Pripūtimo slėgis (bar)	🚛	🚚	🚚
385/55R22.5	160 (158)	K (L)	11.75 / 12.25	9.00	B	B	70
385/65R22.5	160 (158)	K (L)	11.75 / 12.25	9.00	C	B	71
425/65R22.5	165	K	12.25 / 13.00 / 14.00	8.25	B	B	69
445/65R22.5	169	K	13.00 / 14.00	9.00	B	B	71